

WIDE DENTAL CLUB

ワイドデンタルクラブ 2023 / 4

262号

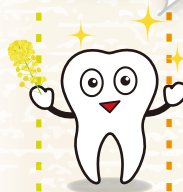
春暖の候、貴医院ますますご清栄のこととお喜び申し上げます。
今回は、とてご好評いただいております、CAD冠・CADインレーキャンペーンのご紹介と、新入社員の紹介をさせていただきます。



工藤 勇希

所属：営業部 営業1課
生年月日：1992年3月1日
趣味：音楽鑑賞、散歩
今後の抱負
患者様に医院様に良いご提案が出来るよう日々学び仕事に取り組んでいきます。
よろしくお願いいたします。

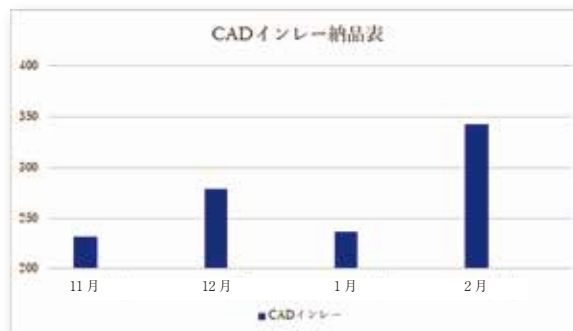
新入社員です。



岸川 愛実

所属：山梨製造
生年月日：1998年7月5日
趣味：音楽を聴くこと。
今後の抱負
仕事に慣れて、会社に貢献できるように頑張ります。

2月よりスタートしました **CAD/CAM冠・CAD/CAMインレーのキャンペーン** ですが、各医院様からの受注が増えております。1ヶ月の集計が出ましたのでグラフにしてみました。



グラフの表の通り、CADインレーの納品が直近3ヵ月に比べて100本近く増えた結果となりました。このキャンペーンでCADインレーを始めた医院様が増えてきております。まだ導入されていない医院様はこのキャンペーンを機にご検討いただき導入してみてください。

また、今回のキャンペーンですが多くの医院様から、ご好評いただきましたので5月までキャンペーンを延長することが決定しました。是非この機会にご活用ください。

何かご不明な点ございましたら、担当営業までお問合せください。

編集 鈴木