

# WIDE DENTAL CLUB

ワイドデンタルクラブ 2022 / 5

251号

青葉の美しい季節となりました。照りつける日差しにも夏の気配が感じられ、立夏を迎えたと実感している今日この頃です。

さて、この度新しく保険適用になりましたCAD/CAMインレー・チタン前装冠のご紹介をさせていただきます。

## ■ CAD/CAM インレー

技工料 ¥5,250 (税抜)



材料費 小臼歯 ¥1,810 (税抜)

大臼歯 ¥3,500 (税抜)

## ■ チタン前装冠

技工料 ¥12,500 (材料費込み + 税抜)



## CAD/CAM インレー形成のお願い

CAD/CAM インレーを製作する際、窩洞形成は従来のボックス形成とは異なり、正確なスキャンと加工ができる丸みのある形成でお願いいたします。また、強度を確保するために1.5mm程の厚みが必要になります。



- ・咬合面の削合量は小窩裂溝部で1.5mmを確保
- ・最低でも6～8°テーパとする
- ・イスマス(狭窄部)でも1.5～2.0mmを確保
- ・内面の線角は丸める
- ・ボックス形成ではなく、隣接面を図の様に広く形成してください

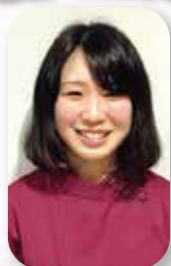
チタン前装冠はチタンのメリットを活かした新しい前装冠になります。

チタンのメリットとは・・・

1. 金属アレルギーを起こしにくい金属です。チタンは、インプラントにも使われる素材で、表面に人間の骨組織に近い皮膜を持ち、金属イオンの溶出を防ぐので生体親和性にすぐれています。
2. エナメル質よりはるかにやわらかくすり減るため、天然歯に優しいです。
3. 従来の12%金パラジウム合金と異なり、金属代が大きく変動しません。

生体親和性にすぐれたチタンを使用することで患者さま・先生方にも安心してご利用いただけます。他ご質問がありましたら各営業担当にお問い合わせください。よろしくお願いいたします。

## 新人紹介



岡村 玲央奈

所属：本社クラウン課

生年月日：2001年9月28日

年齢：20歳

趣味：動画を観ること、音楽を聴くこと

今後の抱負：1日でも早く仕事に慣れ、歯科技工士としても社会人としても成長していきたいです。



編集 中村